



**SCHUCH
GRUPPE**

Innovation und Stärke seit 1970

Im Jahr 1970 begann in Mischendorf, Burgenland, eine Erfolgsgeschichte, die bis heute von Stärke, Leidenschaft und unermüdlichem Pioniergeist geprägt ist. Aus einem kleinen Familienbetrieb wurde eine Unternehmensgruppe, die mit ihren 8 Standorten und einem beeindruckenden Angebot in ganz Österreich Maßstäbe setzt.

Die Schuch Gruppe ist heute weit mehr als ein Unternehmen. Privatkunden und professionelle Betriebe finden bei uns alles, was sie für ihre Projekte brauchen – von der kleinen Idee bis zum großen Vorhaben. Unsere Märkte sind nicht nur Fachgeschäfte, sondern auch Inspirationsräume. Hier treffen Qualität und Innovation auf Beratungskompetenz, die überzeugt.



René Schuch
Inhaber & Geschäftsführer

Für Privatkunden – Projekte, die begeistern

Die Schuch Gruppe steht für Lösungen, die begeistern. Farben, Böden, Fassadengestaltung – bei uns wird jede Vision greifbar. Dabei gehen wir auf die individuellen Wünsche unserer Kunden ein und machen sie zur Realität – einfach, professionell und stets mit Fokus auf das beste Preis-Leistungsverhältnis.

Für Profis – Partner auf Augenhöhe

Für Handwerker, Bauträger und Unternehmen sind wir mehr als nur ein Lieferant. Wir sind ein Partner, der versteht, was zählt. Effizienz, Zuverlässigkeit und ein Sortiment, das keine Kompromisse kennt. Mit jahrzehntelangem Know-how und einer klaren Ausrichtung auf Innovation unterstützen wir unsere Kunden, um ihre Projekte zum Erfolg zu führen.

Gemeinsam Richtung Zukunft

Die Schuch Gruppe steht für Wandel und Weitblick. Unsere Geschichte ist geprägt von Fortschritt, unsere Vision von Nachhaltigkeit und Exzellenz. Wir gestalten Lebensräume, die mehr sind als nur funktional – sie inspirieren, verbinden und halten Generationen stand.

Hinter all dem stehen Namen, die für Qualität und Vielfalt sprechen. Marken, die wir auf der nächsten Seite vorstellen. Marken, die zeigen, warum die Schuch Gruppe heute das ist, was sie ist: Ein Synonym für Stärke, Vertrauen und Innovation.

Schuch Gruppe – Gemeinsam gestalten wir Lebensräume.



Die Marken der Schuch Gruppe



**FARBEN
PARTNER**
Meine Lieblingsfarben

Der Fachmarkt für Farben, Putze,
Lacke und Malerbedarf – sowohl für
Heimwerker als auch für Profis.



MALTEX
Farbe in Perfektion

Der Handwerksbetrieb für professionelle
Malerei, Fassadenlösungen, fugenlose
Böden, Bäder und Premium-Steinböden.



FASSADENREIN
SAUBER. SCHONEND. NACHHALTIG.

Schonende Fassadenreinigung zur Wert-
erhaltung von Gebäuden - effizient, nachhal-
tig und ohne aggressive Chemie. Für private,
gewerbliche und öffentliche Objekte.



iFLOOR
FUGENFREIE DESIGNBÖDEN

Fugenlose Böden und Bäder,
die nicht nur ästhetisch, sondern
auch funktional überzeugen.

GRANUPUR
DAS AQUA COMPLETE BODENSYSTEM

Der fugenlose, pflegeleichte und
wasserdurchlässige Steinboden,
ideal für Terrassen, Balkone,
Zufahrten und Wege.



TERRAPUR
Natürlich bauen mit System.

Produkte und Wandsysteme aus natürli-
chen Materialien - modern, langlebig und
ökologisch durchdacht. Terrapur steht für
zeitgemäßes Bauen mit Substanz und
hoher Wohnqualität.



**BURGENLAND
MASSIVHAUS**
Natürlich. Modern. Massiv.

Burgenland Massivhaus steht für regiona-
les, massives und nachhaltiges Bauen mit
klarer Architektur und langlebiger, wohn-
gesunder Wohnqualität – aus der Region,
für Generationen.

LEVIVA
PREMIUM LIVING

Das Premium-Massivhaus aus natürlichen
Materialien - für modernes Wohnen
mit Nachhaltigkeit, Gesundheit und
architektonischer Qualität.



**FARBEN
PARTNER**
Meine Lieblingsfarben

Ihr Fachmarkt für Farben, Putze und Lacke

FarbenPartner ist Österreichs führender Fachmarkt für Farben, Putze, Lacke und Malerbedarf. Mit über 50 Jahren Erfahrung bietet das Unternehmen sowohl Profis als auch Heimwerkern ein umfangreiches Sortiment für den Innen- und Außenbereich. An sieben Standorten – darunter die SCS Vösendorf, Eisenstadt, Oberwart, Mischendorf, Graz, Klagenfurt und Salzburg – finden Kunden alles, was sie für ihre Projekte benötigen.

FarbenPartner steht für Profiqualität zu Baumarktpreisen und zeichnet sich durch echte Fachmarkt-Kompetenz aus. Die Leidenschaft für Farben zeigt sich nicht nur in der Qualität der Produkte, sondern auch im umfassenden Serviceangebot. Auf modernsten Mischanlagen werden individuelle Wunschfarbtöne mit über einer Million Möglichkeiten präzise und schnell abgetönt.

Das Sortiment umfasst neben hochwertigen Farben und Lacken auch Autolacke, Holzschutzprodukte und eine breite Palette an Malerbedarf – alles, was für professionelle Ergebnisse benötigt wird.

Zusätzlich steht ein erfahrenes Team stets für persönliche Beratung bereit, um die Farbträume der Kunden gemeinsam mit ihnen zu verwirklichen und ein Zuhause zu schaffen, das genauso einzigartig ist wie ihre Vorstellungen.

Warum FarbenPartner?

- Individuelle Farbmischung statt Standardware
- Hochwertige Profiqualität statt Massenware
- Kompetente Beratung durch Experten
- Profi-Qualität zu Baumarktpreisen
- Alles aus einer Hand

Wenn Sie Wert auf Qualität, Beratung und Individualität legen, führt kein Weg an FarbenPartner vorbei. Machen Sie Ihr Zuhause einzigartig – mit FarbenPartner!

FarbenPartner – Qualität, Vielfalt und Expertise für jedes Projekt.



Vorteile von FarbenPartner für Privatkunden und Unternehmer

Individuelle Wunschfarbmischung auf modernsten Anlagen

FarbenPartner bietet die Möglichkeit, aus über einer Million Farbtönen genau den gewünschten Farbton zu mischen – schnell, präzise und direkt vor Ort. Damit wird jeder Raum zu einem Unikat, perfekt abgestimmt auf die individuellen Wohnträume.

Profiqualität mit persönlicher Fachberatung

FarbenPartner kombiniert erstklassige Profi-Produkte mit einem unschlagbaren Preis-Leistungs-Verhältnis. Kunden profitieren von einer großen Auswahl, einer schnellen Verfügbarkeit und einer maßgeschneiderten Beratung, die genau auf die Anforderungen von Privatkunden, Malerbetrieben und Bauprojekten abgestimmt ist.

Das sagen unsere Kunden:

„Ich war begeistert von der großen Auswahl und der kompetenten Beratung. Meine Wohnzimmerwände erstrahlen jetzt in genau dem Farbton, den ich mir vorgestellt habe.“

- Maria S., Privatkundin

„Die Mitarbeiter haben sich viel Zeit genommen, um mich zu beraten. Dank ihrer Hilfe habe ich die perfekten Farben für mein neues Zuhause gefunden.“

- Thomas K., Privatkunde

„Top Service und hochwertige Produkte zu fairen Preisen. Ich komme definitiv wieder für mein nächstes Projekt.“

- Sabine L., Privatkundin

„FarbenPartner ist unser verlässlicher Partner für hochwertige Farben und Lacke. Die Qualität der Produkte und die professionelle Beratung haben uns überzeugt.“

- Johann M., Inhaber eines Malerbetriebs





Unsere Standorte

Oberwart

Untertrumstraße 70
7400 Oberwart
+43 3352 33 374
oberwart@farbenpartner.at

Eisenstadt

Viktor-Kaplan-Straße 2
7000 Eisenstadt
+43 2682 62 705
eisenstadt@farbenpartner.at

Mischendorf

Obere Hauptstraße 26
7511 Mischendorf
+43 3366 78 243
mischendorf@farbenpartner.at

Graz

Puntigamer Straße 128
8055 Graz
+43 316 25 20 66
graz@farbenpartner.at

Klagenfurt

Triplatstraße 10
9020 Klagenfurt
+43 463 31 200
klagenfurt@farbenpartner.at

Vösendorf / Wien

FMZ SCS Vösendorf, SCS Nordring 16
2334 Vösendorf
+43 1 60 91 148
voesendorf@farbenpartner.at


Salzburg

Franz-Sauer-Straße 46-50
5020 Salzburg
+43 664 966 39 30
salzburg@farbenpartner.at



**FARBEN
PARTNER**
Meine Lieblingsfarben

www.farbenpartner.at

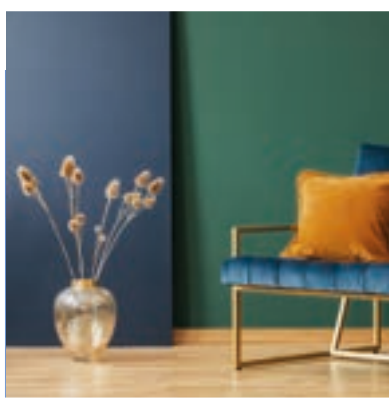
A photograph of a modern interior space. On the left, a large arched window with white frames allows bright light into the room. Below the window is a white radiator. In the center, a brown leather chair with a metal frame sits on a dark wood floor. To the right of the chair is a low, light-colored wooden cabinet with three doors, each featuring a white geometric pattern. In front of the cabinet is a large, round, brown leather pouf. A circular, fringed rug is on the floor. The wall is a solid brown color.

**„Jede Wand, jeder Boden,
jede Farbe – ein Schritt
näher an Ihrem
perfekten Zuhause.“**

- Schuch Gruppe

Fassaden, Malerei und Beschichtungskompetenz

Maltex steht für echte Handwerkskunst, zertifiziertes Fachpersonal und über 50 Jahre Erfahrung in der Gestaltung von Fassaden, Böden und Innenräumen. Mit einem klaren Fokus auf hochwertige Materialien und maßgeschneiderte Lösungen bieten wir alles aus einer Hand – von der Planung bis zur Umsetzung und das mit Handschlagqualität.



Maltex – Ihr Partner für Wohnräume, die Bestand haben.

Fassaden, die Geschichten erzählen

Eine Fassade ist mehr als nur Schutz – sie ist der erste Eindruck, den Ihr Zuhause hinterlässt. Egal, ob Wärmedämmung, Grundputze oder Fassadenanstrich, mit modernster Technologie und innovativen Materialien gestalten wir langlebige und ästhetisch anspruchsvolle Fassaden, die Stil und Persönlichkeit widerspiegeln. Unsere digitale Fassadenplanung (Housedesign) gibt Ihnen schon vorab Sicherheit: Sehen Sie Ihre Traumfassade, bevor sie Realität wird.

Böden, die dem Leben standhalten – robust, stilvoll, zeitlos

Unsere Böden vereinen Funktionalität und Stil auf höchstem Niveau. Egal, ob fugenlose Designböden (iFloor) für Innenräume, robuste Granupur-Böden für Terrassen, Balkone oder Zufahrten – Maltex bietet Böden, die nicht nur elegant aussehen, sondern auch langlebig, pflegeleicht und widerstandsfähig sind.

Räume, die begeistern

Mit unserem professionellen Malerei-Service verleihen wir Ihren Wänden eine unverwechselbare Atmosphäre. Von sanften Lasuren bis hin zu markanten Metallic-Effekten: Unsere Techniken und Farben eröffnen grenzenlose Gestaltungsmöglichkeiten. Dabei stehen Ihre Wünsche und unser Anspruch an Perfektion immer im Mittelpunkt.

Mehr als nur ein Handwerksbetrieb

Maltex ist nicht nur Dienstleister – wir sind Ihr Partner, der mitdenkt, berät und unterstützt. Unsere Fachkompetenz und die Liebe zum Detail garantieren Ergebnisse, die langfristig begeistern. Mit zertifiziertem Fachpersonal und hochwertigen Materialien setzen wir Maßstäbe in Qualität und Service.

Das sagen unsere Kunden:

„Unsere Fassade erstrahlt in neuem Glanz. Die Beratung war professionell und die Umsetzung makellos – wir sind rundum zufrieden!“

- Stefan u. Verena Pichlbauer, Holzschlag

„Der neue Designboden von Maltex ist ein echter Hingucker! Die Planung und Umsetzung liefen reibungslos. Wir sind begeistert.“

- Johann Malovits, Jabing

Reinigung und Schutz. Sauber. Schonend. Nachhaltig.

Fassaden sind täglich Wind, Wetter, Feuchtigkeit und Umweltbelastungen ausgesetzt. Algen, Moose, Pilze, Feinstaub und Abgase setzen sich fest. Das Gebäude wirkt ungepflegt, altert schneller und verliert an Wert. Fassadenrein verbindet professionelle Fassadenreinigung, nachhaltige Hydrophobierung und, wenn sinnvoll, den neuen Fassadenanstrich zu einem klaren, ganzheitlichen System.



Ein System – drei klare Lösungen

Ob Reinigung, Hydrophobierung oder Reinigung mit Anstrich: Fassadenrein denkt Fassaden ganzheitlich. Wir beraten ehrlich, prüfen den Untergrund und empfehlen nur, was technisch und wirtschaftlich Sinn macht.

Fassadenrein steht für:

- Werterhalt statt Schnelllösungen
- Fachgerechte Ausführung
- Nachhaltige Systeme
- Sichtbar bessere Fassaden

www.fassadenrein.at

Fassadenreinigung

sichtbar sauber, nachhaltig

Die fachgerechte Fassadenreinigung ist der erste und wichtigste Schritt. Je nach Untergrund (Putz, WDVS, Beton, uvm.) setzen wir auf materialschonende Verfahren mit abgestimmtem Druck, geeigneten Reinigern und ausreichender Einwirkzeit. Algen, Moose, Schmutzfilme und Verfärbungen werden gründlich entfernt ohne die Oberfläche zu beschädigen.

Ergebnis:

- Deutlich hellere, gleichmäßige Fassaden
- Sofortige optische Aufwertung
- Verlängerung der Lebensdauer des Fassadensystems
- Ideale Basis für alle weiteren Maßnahmen

Hydrophobierung

Schutz, der unsichtbar wirkt

Nach der Reinigung folgt auf Wunsch die Hydrophobierung. Dabei wird die Fassade mit einem tiefenwirksamen, diffusionsoffenen Schutz behandelt. Regen perlt ab, Feuchtigkeit dringt nicht mehr ein – die Wand bleibt atmungsaktiv.

Ihre Vorteile:

- Langfristiger Schutz vor neuer Algen- und Moosbildung
- Weniger Verschmutzung durch selbstreinigenden Effekt
- Kein Film, keine Glanzschicht – die Optik bleibt natürlich
- Besonders sinnvoll bei mineralischen Putzen und Sichtbeton

Anstrich

wenn mehr als Reinigung nötig ist

Ist die Fassade stark gealtert oder soll das Erscheinungsbild bewusst verändert werden, kombinieren wir Reinigung mit einem hochwertigen Fassadenanstrich. Die gründliche Vorreinigung sorgt für perfekte Haftung und ein langlebiges Ergebnis.

Das bedeutet:

- Gleichmäßiges, modernes Erscheinungsbild
- Farbliche Aufwertung oder Originalfarbton-Erhalt
- Schutzfunktion durch hochwertige, abgestimmte Beschichtungen
- Deutlich längere Haltbarkeit

Bei Bedarf:

Instandsetzung & Fassadenaufbau

Bei beschädigten oder rissigen Fassaden reicht eine Reinigung allein nicht aus. Nach einer persönlichen Vor-Ort-Besichtigung beurteilen wir den Zustand der Fassade und empfehlen, falls erforderlich, gezielte Maßnahmen wie:

- Rissanierung (systemabhängig)
- Spachtelarbeiten
- Armierung mit Gewebe
- Neuer Fassadenputz

Ziel ist immer eine dauerhafte, technisch saubere und systemkonforme Lösung – keine kosmetische Reparatur.

Fugenlose Böden für Wohnräume und Bäder

Mit iFloor schaffen Sie fugenlose Böden, die Ästhetik, Funktionalität und Langlebigkeit perfekt vereinen. Unsere Böden sind die ideale Lösung für Wohnräume, Badezimmer und Küchen, und bieten ein nahtloses, modernes Erscheinungsbild, das Ihren Räumen Eleganz und Harmonie verleiht.

Mehr als nur ein Boden

iFloor-Böden sind nicht nur funktional, sondern auch ein ästhetisches Statement. Sie verwandeln Ihre Wohnräume und Bäder in elegante, zeitlose Wohlfühlorte. Mit einer minimalen Schichtdicke von nur 2-3 mm und der Möglichkeit, bestehende Untergründe direkt zu überarbeiten, bieten sie eine schnelle, nachhaltige und hochwertige Lösung für Renovierung und Neubau.



Das sagen unsere Kunden:

„ Unser Badezimmer sieht mit den fugenlosen Böden von iFloor unglaublich modern aus und die Reinigung ist ein Kinderspiel!

- Patrick Hirschbeck, Burgauberg

„ Wir waren begeistert, wie einfach der Boden auf unsere alten Fliesen verlegt werden konnte. Eine echte Transformation unserer Wohnräume!

- Claudia Wiesberger, Oberwart

„ Die warme Haptik und die edle Optik der Böden machen mein Zuhause besonders – perfekt für meinen Alltag.

- Christian Jandrisits, Mischendorf



Vorteile von iFloor

Ein schöner und hochwertiger Boden ist die Grundlage für ein Zuhause, in dem Sie sich rundum wohlfühlen können. Mit der richtigen Wahl schaffen Sie nicht nur eine ansprechende Optik, sondern profitieren auch von Langlebigkeit, Funktionalität und einem angenehmen Wohngefühl. Erfahren Sie jetzt, welche Vorteile Sie genießen, wenn Sie sich für einen Boden von iFloor entscheiden.

Warum iFloor?



Flexibilität

Unsere Böden lassen sich auf nahezu jedem Untergrund verlegen, ob Estrich, Fliesen oder sogar auf senkrechten Flächen wie Wänden und Treppen.



Strapazierfähigkeit

iFloor-Böden sind robust, schmutzabweisend und besonders pflegeleicht – ideal für den Alltag.



Fugenlose Perfektion

Die durchgehende Oberfläche schafft eine nahtlose Optik und sorgt für Hygiene sowie ein leichtes Reinigungserlebnis.



Individuelle Gestaltung

Wählen Sie aus einer Vielzahl an Farben und Texturen, um Ihren persönlichen Stil zu verwirklichen – egal ob minimalistisch, modern oder extravagant.



Kompatibel mit Fußbodenheizungen

Die optimale Wärmeleitung unserer Böden sorgt für zusätzlichen Komfort in Ihrem Zuhause.



www.ifloor.at



**„Fugenlose Oberflächen
für Bad, Dusche und Böden“**
- iFloor

Das wasserdurchlässige Bodensystem für Einfahrten, Wege & Außenflächen

Mit unserem Granupur Aqua Complete Bodensystem erhalten Sie mehr als nur einen Bodenbelag – Sie entscheiden sich für eine innovative Lösung, die Funktionalität, Nachhaltigkeit und Ästhetik perfekt verbindet. Ob für Terrassen, Balkone, Zufahrten oder Wege: Das Granupur Aqua Complete Bodensystem schafft Oberflächen, die nicht nur optisch überzeugen, sondern auch durch ihre Langlebigkeit und Umweltfreundlichkeit herausstechen.

Die perfekte Lösung für Außenbereiche

Das Granupur Aqua Complete Bodensystem ist vollständig wasserdurchlässig, was bedeutet, dass (Regen-) Wasser direkt in den Untergrund abgeleitet wird, dadurch entstehen keine Pfützen. Dank seiner offenporigen Struktur trägt unser System außerdem zu einem gesünderen Stadtklima bei, da die Flächen keine überschüssige Verdunstungswärme erzeugen und der Luft-Wasser-Austausch optimal gefördert wird.

Die Oberfläche ist rutschhemmend und bietet selbst bei Nässe ein angenehmes und sicheres Laufgefühl. Gleichzeitig bleibt sie fugenlos und barrierefrei, wodurch nahtlose Übergänge zwischen verschiedenen Bereichen ermöglicht werden – ideal für moderne, funktionale Außenflächen.



*Symbolbild

Nachhaltig, robust, ästhetisch & zusätzlicher Schutz bei Starkregen

Das Granupur Aqua Complete Bodensystem besteht zu ca. 95% aus Naturmaterialien und ist vollkommen emissions- und lösungsmittelfrei. Die Kombination aus nachhaltigen Materialien und innovativer Technik macht diesen Bodenbelag nicht nur umweltfreundlich, sondern auch extrem langlebig. Frost, Risse oder Schlaglöcher gehören der Vergangenheit an, denn selbst bei intensiver Nutzung bleibt die Fläche stabil und ansprechend.

Optisch bietet das Granupur System zahlreiche Gestaltungsmöglichkeiten, sodass Ihre Außenflächen nicht nur funktional, sondern auch individuell und stilvoll gestaltet werden können. Ob klassisch elegant oder modern und innovativ – mit Granupur können Sie Ihre Vorstellungen verwirklichen.



Innovationspreis
Burgenland **2025**

Ein Boden für jede Herausforderung

Von privaten Gärten über stark frequentierte Zufahrten bis hin zu öffentlichen Flächen – Granupur ist für jede Herausforderung gerüstet. Die robuste Struktur hält den täglichen Belastungen stand, ohne an Qualität oder Optik einzubüßen. Gleichzeitig wird der Bodenbelag zu einem nachhaltigen Beitrag für die Umwelt, indem er natürliche Ressourcen schont und langlebige Lösungen bietet.



Natur bleibt intakt



Extrem sicher bei Starkregen
- nimmt 245l Wasser/m² auf



Befahrbar wie Asphalt



**Design-vielfältig
und hochwertig**



Hier geht's zum Video

www.granupur.com



TERRAPUR

Natürlich bauen mit System.

Das Konzept

Nachhaltig bauen mit System

Tradition trifft auf Innovation

TERRAPUR steht für ein ganzheitliches Bausystem aus natürlichen Materialien, das jahrtausendealte Bauprinzipien mit moderner Bauphysik verbindet. Im Mittelpunkt stehen Lehmziegel, Strohdämmung und mineralische Oberflächen, die gemeinsam ein wohngesundes, langlebiges und zukunftsfähiges Bauen ermöglichen.

Im Gegensatz zu industriellen Leichtbausystemen setzt TERRAPUR bewusst auf Masse, Speicherefähigkeit und Diffusionsoffenheit. So entstehen Gebäude, die nicht nur energieeffizient sind, sondern vor allem eines bieten: **echten Wohnkomfort**.

Nachhaltigkeit, die messbar ist

Lehmziegel werden ungebrannt hergestellt und trocknen bei moderaten Temperaturen. Dadurch entstehen im Vergleich zu gebrannten Baustoffen deutlich geringere CO₂-Emissionen.

Alle eingesetzten Materialien sind:

- natürlich
- recyclingfähig
- frei von problematischen Zusatzstoffen
- rückführbar in den natürlichen Kreislauf

TERRAPUR steht für Ressourcenschonung ohne Komfortverlust.

Regional. Ehrlich. Zukunftsfähig.

Durch die Nutzung regional verfügbarer Rohstoffe und kurzer Transportwege stärkt TERRAPUR regionale Wertschöpfung und reduziert Umweltbelastungen. So entsteht ein Bausystem, das ökologische Verantwortung mit wirtschaftlicher Vernunft verbindet.



Die Produkte

Nachhaltige Baustoffe für zeitgemäßes Wohnen

Lehmziegel – massive Substanz mit Intelligenz

Die Lehmziegel bilden das tragende Herz des TERRAPUR Systems.

Sie zeichnen sich aus durch:

- hohe Wärmespeicherfähigkeit
- natürliche Feuchtigkeitsregulierung
- sehr guten Schallschutz
- wohngesundes Raumklima

Lehm wirkt wie eine natürliche Klimaanlage: Er nimmt Feuchtigkeit auf, speichert Wärme und gibt sie zeitverzögert wieder ab – für stabile Temperaturen und hohe Behaglichkeit.

Strohfassadendämmung – Dämmung, die mehr kann

Die TERRAPUR Strohfassadendämmung ist ein nachwachsender, CO₂-bindender Dämmstoff mit hervorragenden bauphysikalischen Eigenschaften.

Vorteile:

- exzellenter sommerlicher Hitzeschutz
- sehr gute Dämmwerte
- hohe Speicherfähigkeit
- diffusionsoffen und feuchtigkeitsregulierend

Im Zusammenspiel mit der Lehmmasse entsteht ein Wandaufbau, der Dämmung und Speicher vereint – nicht nur isoliert, sondern aktiv mitarbeitet.



Lehmdesignputz - kompromisslos natürlich

Der TERRAPUR Lehmdesignputz ist ein rein mineralischer Lehmputz, frei von Kunststoffen, Stärke oder Zellulose.

Besonderheit:

- extrem hohe und sehr schnelle Wasseraufnahme
- deutlich höher als bei herkömmlichen Lehm- oder Kalkputzen
- optimale Regulierung der Raumluftfeuchte

Das Ergebnis ist ein außergewöhnlich stabiles, angenehmes Raumklima – sichtbar, spürbar und messbar.

www.terrapur.at

Das System

Lehmstroh-Wandverbundsystem

Die Kraft der Kombination

Das TERRAPUR Lehmstroh-Wandverbundsystem kombiniert massive Lehmziegel, Strohfasaden-dämmung und diffusionsoffene mineralische Putze zu einem hochleistungsfähigen, natürlichen Wandaufbau.

Das System ist:

- diffusionsoffen
- speicherfähig
- langlebig & rückbaubar
- modular aufgebaut

Es eignet sich für:

- Einfamilienhäuser
- mehrgeschossigen Wohnbau
- Gemeinde- und Objektbau
- Sanierungen und Hybridbauweisen

Ein System – viele Möglichkeiten

Alle TERRAPUR Komponenten sind als Gesamtsystem erhältlich oder einzeln einsetzbar und kombinierbar. So bietet TERRAPUR maximale Flexibilität für Planer, Bauherren und Gemeinden – bei gleichzeitig klar definierten Systemgrenzen.



www.terratur.at



**BURGENLAND
MASSIVHAUS**
Natürlich. Modern. Massiv.

www.burgenlandhaus.com

**DAS
BURGENLAND-
HAUS.**
Aus der Region.
Für die Region.

Natürlich. Modern. Massiv.

Das Burgenlandhaus ist ein zeitgemäßes Hauskonzept für alle, die bewusst wohnen möchten – mit natürlichen Materialien, moderner Architektur und massiver Bauweise.

Im Mittelpunkt stehen wohngesunde Baustoffe, durchdachte Konstruktionen und klare Formen. Natürliche Materialien wie Lehm und nachwachsende Dämmstoffe sorgen für ein ausgeglichenes Raumklima, hohe Wärmespeicherung und ein spürbar angenehmes Wohngefühl – im Sommer wie im Winter.

Es verbindet ökologische Verantwortung mit wirtschaftlicher Umsetzbarkeit. Die massive Bauweise bietet Langlebigkeit, Stabilität und Schutz vor sommerlicher Überhitzung, während moderne Planung und zeitgemäße Grundrisse den Anforderungen heutigen Wohnens gerecht werden.

Gemeinsam mit ausgewählten Partnern aus der Region fertigen wir das Burgenlandhaus. So entsteht ein Haus, das regionale Wertschöpfung stärkt, kurze Wege nutzt und auf nachhaltige Zusammenarbeit setzt.

Als Teil der Schuch Gruppe steht das Burgenlandhaus für Planungssicherheit, Qualität und Umsetzungsstärke. Das Konzept bildet die Brücke zwischen innovativen Baustoffsystemen und realem Wohnbau – entwickelt für private Bauherren, Gemeinden und nachhaltige Wohnprojekte.

Das Burgenlandhaus ist kein kurzlebiger Trend, sondern ein robustes, zukunftsfähiges Wohnmodell – verwurzelt in der Region, offen für moderne Architektur und gebaut für Generationen.

LEVIVA

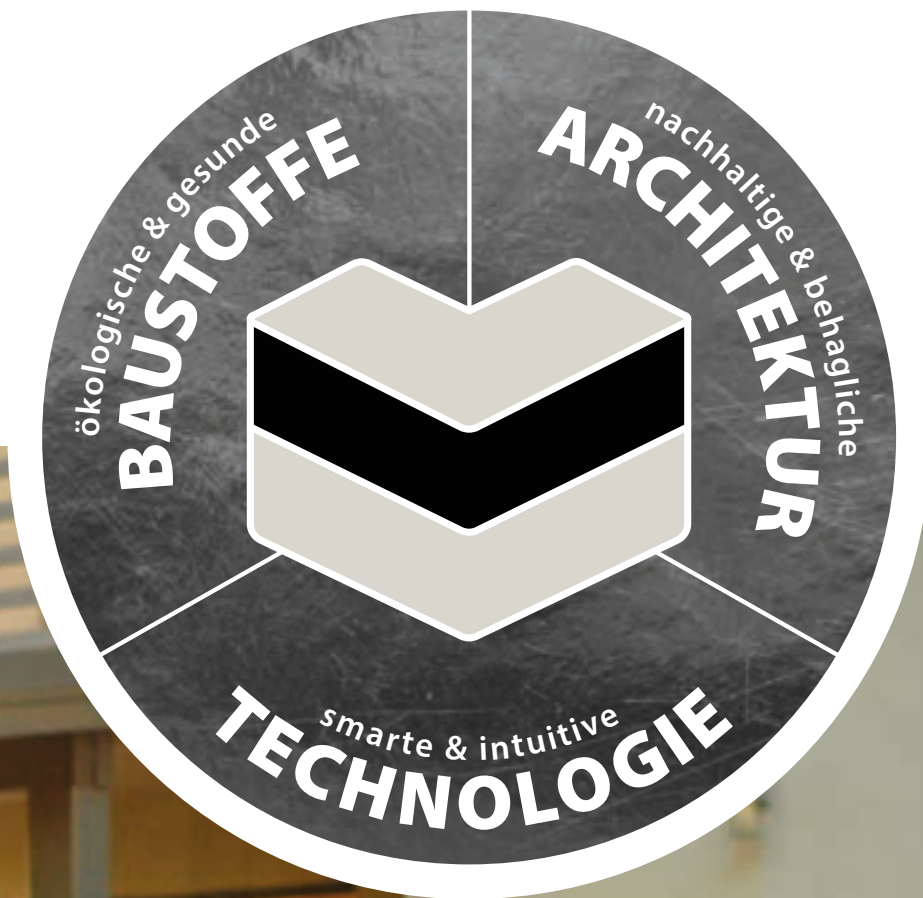
PREMIUM LIVING

Natürlich leben. Nachhaltig wohnen. Harmonie spüren.

In einer Welt, die sich ständig verändert, sehnen wir uns nach einem Zuhause, das Bestand hat – ein Ort, der nicht nur Schutz bietet, sondern auch im Einklang mit der Natur steht. Leviva verkörpert diese Vision und verbindet traditionelle Weisheit mit modernster Technologie. So werden Lebensräume geschaffen, die sowohl nachhaltig als auch zukunftsorientiert sind.

Stellen Sie sich ein Haus vor, dessen Wände aus natürlichen Materialien wie Lehm und Stroh bestehen. Diese Kombination wirkt wie eine natürliche Klimaanlage. Sie reguliert die Luftfeuchtigkeit, hält im Sommer die Räume kühl und speichert im Winter die Wärme. Das Ergebnis ist ein Raumklima, das Wohlbefinden und Gesundheit fördert.





www.leviva.at

LEVIVA

PREMIUM LIVING

Körper und Geist in Balance

Doch Leviva geht noch weiter. Inspiriert von der indischen Vastu-Architektur, entstehen harmonische Wohnkonzepte, die Körper und Geist in Balance bringen. Diese Philosophie, kombiniert mit energieeffizienter Bauweise und intelligenter Technologie, schafft ein Zuhause, das nicht nur ästhetisch ansprechend, sondern auch umweltfreundlich und zukunftssicher ist.

Mit Leviva entscheiden Sie sich für mehr als nur ein Haus. Sie wählen einen Lebensraum, der Ihre Werte widerspiegelt – Nachhaltigkeit, Gesundheit und Harmonie. Ein Ort, an dem Sie und Ihre Familie in Einklang mit der Natur leben und gleichzeitig den Komfort modernster Wohnstandards genießen können.

Erleben Sie die Zukunft des Wohnens mit Leviva – natürlich, nachhaltig, innovativ.

1 Natürlichkeit trifft Innovation

Leviva setzt auf nachhaltige Materialien wie Lehm, Stroh und Holz, die nicht nur die Umwelt schützen, sondern auch ein gesundes Raumklima schaffen. Diese natürliche Bauweise vereint traditionelle Handwerkskunst mit modernster Technologie.

2 Perfektes Raumklima für Ihr Wohlbefinden

Die verwendeten Materialien regulieren auf natürliche Weise die Luftfeuchtigkeit, halten die Räume im Sommer angenehm kühl und speichern im Winter die Wärme. Das Ergebnis ist ein Zuhause, das Ihre Gesundheit und Ihr Wohlbefinden fördert.

3 Nachhaltigkeit ohne Kompromisse

Mit Leviva bauen Sie zukunftssicher. Dabei werden Ressourcen effizient genutzt, die CO₂-Bilanz minimiert und gleichzeitig höchste Standards in Design und Komfort erfüllt.

4 Harmonische Architektur inspiriert von Vastu

Leviva verbindet die uralte indische Vastu-Lehre mit moderner Baukunst. Diese Philosophie sorgt für eine harmonische Raumaufteilung, die Körper und Geist in Balance bringt.



5 Energieeffizienz der nächsten Generation

Dank innovativer Baukonzepte und intelligenter Technologien reduziert Leviva den Energieverbrauch auf ein Minimum. Ihr Zuhause wird damit nicht nur umweltfreundlich, sondern auch wirtschaftlich effizient.

6 Ein Zuhause, das Werte widerspiegelt

Leviva steht für Lebensräume, die Nachhaltigkeit, Natürlichkeit und Lebensqualität vereinen – perfekt für Menschen, die bewusst und zukunftsorientiert wohnen möchten.

7 Individualität in jeder Hinsicht

Jedes Leviva-Haus wird individuell geplant und realisiert. Ihre Wünsche und Vorstellungen stehen im Mittelpunkt, um ein Zuhause zu schaffen, das wirklich einzigartig ist.

Große Ideen & realistische Umsetzung

Schuch Innovations ist das Forschungs- und Entwicklungszentrum der Schuch Gruppe. Hier entstehen neue Materialien, Systeme und Bauweisen – mit einem klaren Anspruch: Innovation darf kein Selbstzweck sein, sondern muss funktionieren, umsetzbar sein und echten Mehrwert schaffen.

Als Unternehmensgruppe mit starkem Praxisbezug verbinden wir Handwerk, Handel, Systementwicklung und Architektur mit anwendungsnaher Forschung. Neue Ideen werden immer im Kontext realer Baustellen, realer Nutzer und realer Anforderungen entwickelt.

Der Fokus liegt auf:

- nachhaltigen Baustoffen
- wohngesunden Materialien
- energieeffizienten Systemen
- langlebigen, rückbaubaren Konstruktionen

Schuch Innovations denkt ganzheitlich: vom Rohstoff über den Wandaufbau bis hin zum fertigen Gebäude. So entstehen Lösungen, die ökologisch sinnvoll, wirtschaftlich tragfähig und technisch robust sind.

Innovation bedeutet für uns nicht schneller, höher, komplizierter – sondern besser, sinnvoller und verantwortungsvoller.



Über 50 Jahre Qualität, Innovation & Kundenzufriedenheit

ZEBdemo Zukunft bauen im realen Maßstab

Mit dem ZEBdemo Projekt (Zero Emission Building) bringt Schuch Innovations Forschung in die Realität. Hier werden neue Baustoffe, Konstruktionen und Energiesysteme nicht theoretisch, sondern im realen Gebäude getestet, beobachtet und weiterentwickelt.

Das ZEBdemo dient als:

- Forschungs- und Demonstrationsgebäude
- Testumgebung für neue Materialien und Systeme
- Referenzprojekt für nachhaltigen Wohn- und Objektbau

Im Mittelpunkt stehen Fragen, die im Alltag entscheidend sind:

- Wie verhält sich ein Wandaufbau über Jahre hinweg?
- Wie wirken Speicherfähigkeit, Diffusionsoffenheit und Masse zusammen?
- Wie verändern sich Raumklima, Behaglichkeit und Energiebedarf im Jahresverlauf?

Die gewonnenen Erkenntnisse fließen direkt in die Weiterentwicklung unserer Systeme und Konzepte ein – unter anderem in Granupur, Terrapur, iFloor, Burgenlandhaus und Leviva.

ZEBdemo steht damit für einen zentralen Grundsatz der Schuch Gruppe:

Wir testen Innovation dort, wo sie später funktionieren muss – im echten Leben.

Forschung mit Verantwortung

Schuch Innovations und ZEBdemo zeigen, dass nachhaltiges Bauen mehr ist als ein Trend. Es ist ein langfristiger Prozess aus Wissen, Erfahrung, Beobachtung und Weiterentwicklung. So entstehen Lösungen, die nicht nur heute überzeugen, sondern auch für kommende Generationen Bestand haben.

www.schuch.com



René Schuch GmbH

Obere Hauptstraße 26
7511 Mischendorf
+43 3366 78243
office@schuch.com



www.schuch.com